

MAPA DO CELÓW PROJEKTOWYCH

Oznaczenie kancelaryjne zgłoszenia pracy geodezyjnej	GGO.6640.4084.2021
Miejscowość	Marysin
Jednostka ewidencyjna	060907_2
Identyfikator nazwa	Jastków
Obręb ewidencyjny	060907_2.0007
Identyfikator nazwa	Marysin
Skala mapy	1 : 500
Godło mapy	135.244.152
Nazwa układu współrzędnych	1965/1
Prostokątnych płaskich	Kronsztadt 60
Wysokości	21 maja 2021 r.
Mapa aktualna wg stanu na dzień:	dotyczy działki 35/16 obszar oznaczono kolorem żółtym
Numer działki i oznaczenie granic obszaru, który był przedmiotem aktualizacji	KW nie badano
Skłębności gruntu mające wpływ na zagospodarowanie gruntów zlokalizowanych w granicach projektowanej inwestycji	
Kontur użytku gruntowego, który nie jest ujawniony w bazie danych ewidencji gruntów i budynków	
Nie wyklucza się istnienia w terenie innych nie wykazanych na niniejszej mapie urządzeń podziemnych, które nie były zgłoszone do inwentaryzacji.	

WYKONAŁ: inż. Daniel Piróg

SPRAWDZIŁA: inż. Helena Nizioł-Furmanik upr. nr 1354

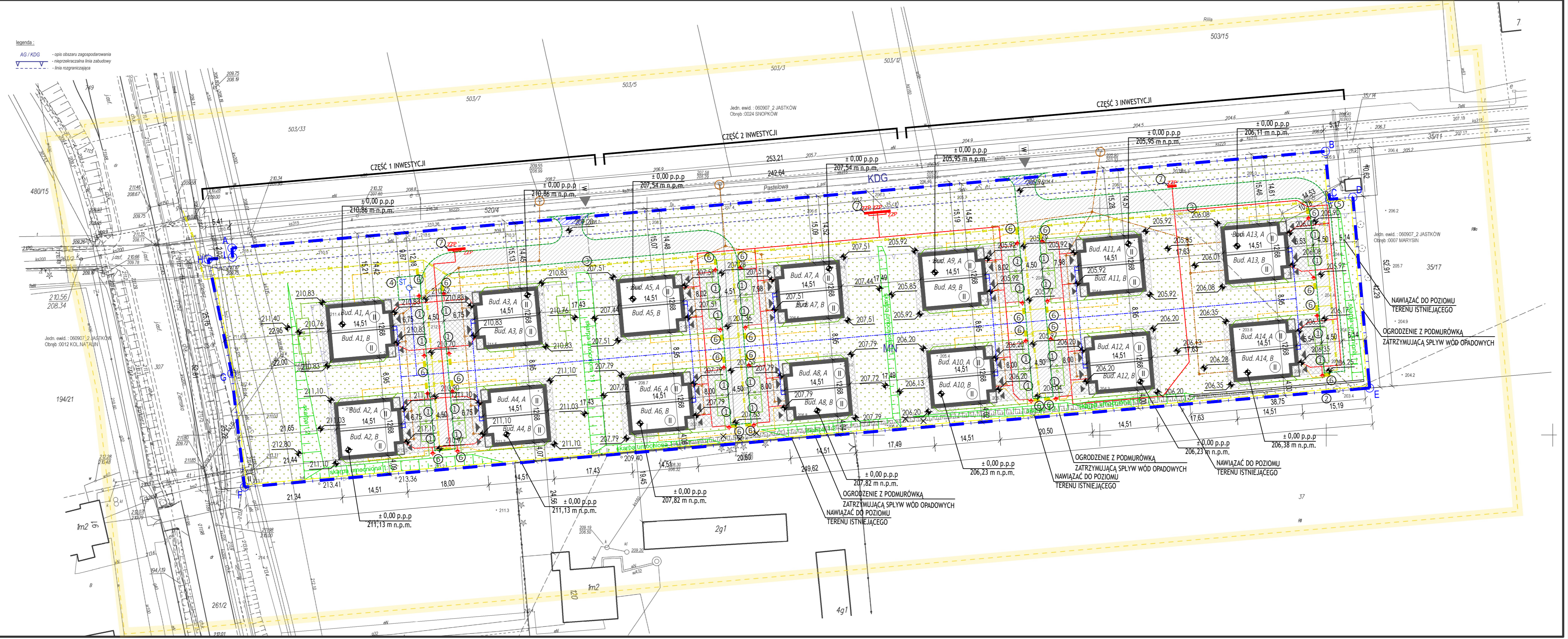
28 maja 2021 r.

igEO Daniel Piróg
ul. Wikłnowa 10/25, 21-010 Łęczna
NIP 713 288 35 20, tel 669 439 208
ekontakt.igeo@gmail.com

sekcja mapy 135.244.152

Oświadczam, że niniejszy dokument został opracowany w wyniku prac geodezyjnych i kartograficznych, których rezultaty zawiera operat techniczny pozytywnie zweryfikowany. Jednocześnie informuję, że jestem świadomy odpowiedzialności karniej za złożenie fałszywego oświadczenia.

Identyfikator zgłoszenia prac geodezyjnych	GGO.6640.4084.2021
Organ służby geodezyjnej, który otrzymał zgłoszenie	Starosta Lubelski
Wykonawca prac geodezyjnych	igEO Daniel Piróg
Nr oraz data sporządzenia dokumentu	135.244.152 z dnia 28 maja 2021 r.
Zawierającego wynik pozytywnej weryfikacji	Helena Nizioł-Furmanik upr. nr 1354, zakres 1, 2, 3



LEGENDA

ZAGOSPODAROWANIE TERENU:

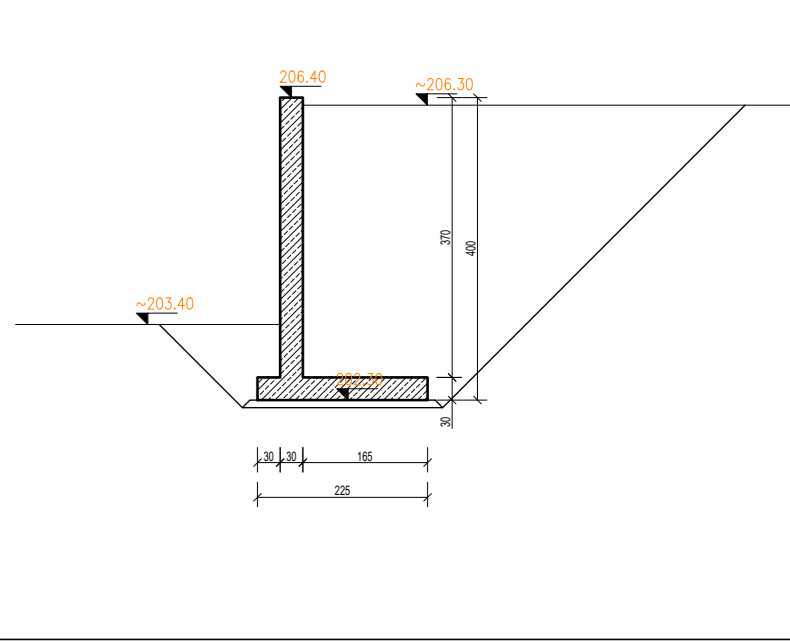
- PROJEKTOWANY BUDYNEK (OBRYS KONDYGNACJI 0)
- OBRYŚ KONDYGNACJI NADZIEMNE (+1)
- PROJEKTOWANE OGRODZENIE
- PROJEKTOWANA INSTALACJA WODOCIĄGOWA
- PROJEKTOWANA INSTALACJA ELEKTRYCZNA
- PROJEKTOWANY PUNKT OŚWIETLENIA ZEWNĘTRZNEGO
- PROJEKTOWANA INSTALACJA KANALIZACJI DESZCZOWEJ
- PROJEKTOWANE UTWARDZENIE TERENU (DOJŚCIA, DOJAZDY)
- PROJEKTOWANE UTWARDZENIE TERENU (PLACE)
- PROJEKTOWANA POWIERZCHNIA BIOLOGICZNIE CZYNNA
- PROJEKTOWANA ILOŚĆ KONDYGNACJI NADZIEMNYCH
- OZNACZENIE ZJAZDÓW NA TEREN OBJĘTY INWESTYCJĄ
- GŁÓWNE WEJŚCIE DO BUDYNKU
- PROJEKTOWANE OGRODZENIE WRAZ Z BRAMĄ WJAZDOWĄ I FURTKĄ
- PROJEKTOWANY POZIOM POSADOWIENIA WZGLĘDEM POZIOMU POZIOMU MORZA DLA BUDYNKÓW: A1, A2, A3, A4
- OZNACZENIE RZĘDNEJ TERENU PROJEKTOWANEGO WZGLĘDEM POZIOMU MORZA
- PROJEKTOWANE ZBIORNIKI NA WODY OPADOWE (POJEMNOŚĆ 10 m³)
- PROJEKTOWANY MUR OPOROWY
- PROJEKTOWANE PLACE NA TYMCZASOWE GROMADZENIE ODPADÓW STAŁYCH
- PROJEKTOWANA STUDNIA
- PROJEKTOWANA PALISADA BETONOWA
- LOKALIZACJA SKRZYŃEK GAZOWYCH - POZA ZAKRESEM OPRACOWANIA
- LOKALIZACJA ZESTAWÓW ZŁĄCZOWO-POMIAROWYCH - POZA ZAKRESEM OPRACOWANIA
- ZJAZD Z DROGI GMINNEJ NA TEREN INWESTYCJI zgodny z pismem wydanym przez Gminę Jastków
- SIEĆ GAZOWA - zgodnie z Warunkami przyłączenia do sieci gazowej nr PSGU/6590DK/62/1/1111059/21/2/21 z dnia 18.08.2021 r.
- ZESTAW ZŁĄCZOWO-POMIAROWY - zgodnie z Warunkami przyłączenia do sieci elektroenergetycznej nr 21-C1/WP/02092 z dnia 3.08.2021 r.
- PRZYŁĄCZ KANALIZACJI SANITARNEJ - zgodnie z Warunkami przyłączenia do sieci nr WŚ.7021.232.2021.KP.4 z dnia 14.09.2021 r.

ELEMENTY ZAGOSPODAROWANIA TERENU NIEOBJĘTE WNIOSKIEM:

- ZJAZD Z DROGI GMINNEJ NA TEREN INWESTYCJI zgodny z pismem wydanym przez Gminę Jastków
- SIEĆ GAZOWA - zgodnie z Warunkami przyłączenia do sieci gazowej nr PSGU/6590DK/62/1/1111059/21/2/21 z dnia 18.08.2021 r.
- ZESTAW ZŁĄCZOWO-POMIAROWY - zgodnie z Warunkami przyłączenia do sieci elektroenergetycznej nr 21-C1/WP/02092 z dnia 3.08.2021 r.
- PRZYŁĄCZ KANALIZACJI SANITARNEJ - zgodnie z Warunkami przyłączenia do sieci nr WŚ.7021.232.2021.KP.4 z dnia 14.09.2021 r.

PRZEKRÓJ POPRZECZNY PRZEZ MUR OPOROWY

skala 1:100



NAZWA I ADRES INWESTYCJI:

BUDOWA DWUDZIESTU OŚMIU BUDYNKÓW MIESZKALNYCH JEDNORODZINNYCH W ZABUDOWIE BLIŹNACZEJ (ZESPÓŁ BUDYNKÓW A1: BUDYNKI A I B, ZESPÓŁ BUDYNKÓW A2: BUDYNKI A I B, ZESPÓŁ BUDYNKÓW A3: BUDYNKI A I B, ZESPÓŁ BUDYNKÓW A4: BUDYNKI A I B, ZESPÓŁ BUDYNKÓW A5: BUDYNKI A I B, ZESPÓŁ BUDYNKÓW A6: BUDYNKI A I B, ZESPÓŁ BUDYNKÓW A7: BUDYNKI A I B, ZESPÓŁ BUDYNKÓW A8: BUDYNKI A I B, ZESPÓŁ BUDYNKÓW A9: BUDYNKI A I B, ZESPÓŁ BUDYNKÓW A10: BUDYNKI A I B, ZESPÓŁ BUDYNKÓW A11: BUDYNKI A I B, ZESPÓŁ BUDYNKÓW A12: BUDYNKI A I B, ZESPÓŁ BUDYNKÓW A13: BUDYNKI A I B, ZESPÓŁ BUDYNKÓW A14: BUDYNKI A I B) WRAZ Z GARAZAMI WBUDOWANYMI W KAŻDYM BUDYNKU A I B PRZY KAŻDYM ZESPÓLE BUD. OD A1 DO A14, INSTALACJAMI WEWNĘTRZNYMI, SZCZELNYMI ZBIORNIKAMI NA WODY OPADOWE O POJ. 10m³, STUDNIĄ, MUREM OPOROWYM ORAZ DOJŚCIEM I DOJAZDEM NA DZIAŁCE EWID. NR 35/16, OBRĘB MARYSIN, GMINA JASTKÓW.

INWESTOR:

LP PRO Sp. z o.o. Sp. K.
ul. Kapucyńska 6/9, 20-009 Lublin

GŁÓWNA JEDNOSTKA PROJEKTOWA:

KONCEPT ARCHITEKCI
ul. ŚLUSARSKA 6/1, 30-710 KRAKÓW

GŁÓWNY PROJEKTANT:

mgr inż. arch. Jakub Kafel
upr. nr MPOA/003/2017

INSTALACJE SANITARNE:

mgr inż. Karolina Stokłosa
upr. nr MAP/0582/PSS/16

INSTALACJE ELEKTRYCZNE

mgr inż. Tomasz Zagata
upr. nr PDK/0249/POE/14

KONSTRUKCJA

mgr inż. Jan Jasica
upr. nr MAP/0269/POOK/08

WSPÓŁPRACA PROJEKTOWA:

mgr inż. arch. Paweł Rusak, Natalia Ciupek



BRANŻA:	WIELOBRANŻOWA	DATA:	GRUDEŃ 2021 r.
ETAP:	PROJEKT BUDOWLANY	SKALA:	1:500
REWIZJA:	A	FORMAT:	1100 x 297 mm

NUMER RYSUNKU:
PLU - PB - ARCH - 001

NAZWA RYSUNKU:
PROJEKT ZAGOSPODAROWANIA TERENU